

MONTHLY MEMBERSHIP PROGRESS REPORT

장소 REPUBLIC OF KOREA

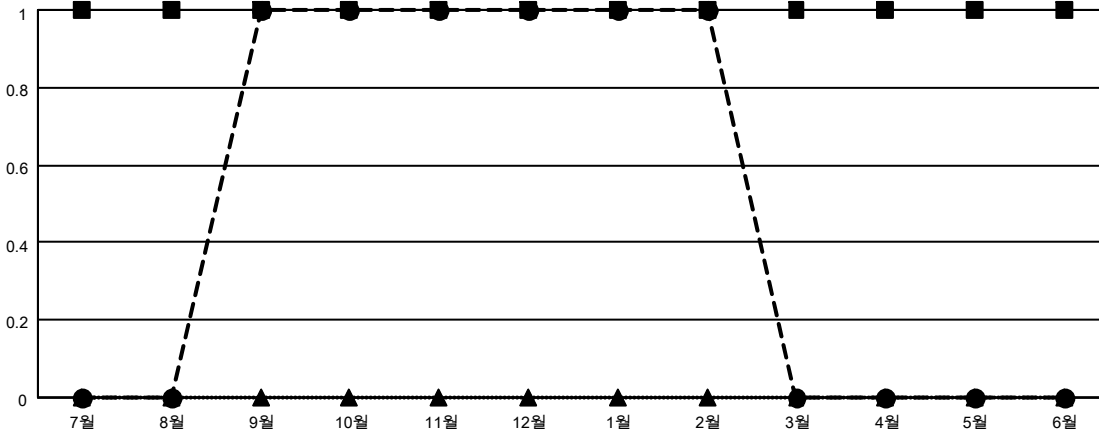
District 354 G

Results as of: 2/28/2021

클럽			
결과- 2020-2021			
사분기	신생클럽 목표	신생클럽	해산된 클럽
7월/8월/9월	1	1	0
10월/11월/12월	0	0	0
1월/2월/3월	0	0	0
4월/5월/6월	0	0	0

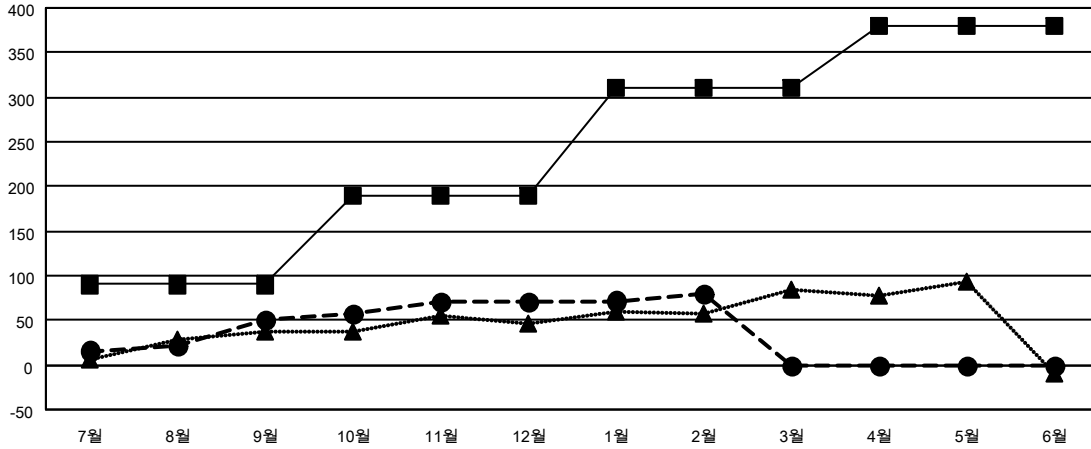
회원 1인당			
결과- 2020-2021			
사분기	회원 순증가 목표	실제 회원증강	실제 퇴회 회원 수(전출입 포함)
7월/8월/9월	90	106	51
10월/11월/12월	100	51	31
1월/2월/3월	120	13	3
4월/5월/6월	70	0	0

목표 및 누적 신생클럽 수



- - 올해 신생클럽 목표
- - 올해 신생클럽
- ▲ - 전년도 신생클럽

목표 및 누적 회원수



- - 회원 순증가 목표
- - 실제 회원증강
- ▲ - 실제 작년 회원 수

해산된 클럽: 0	1명 이상의 신입회원을 등록한 36 CLUBS OF 49	성별 분포 남성 1,949 (75.40%) 여성 636 (24.60%)
퇴회회원 작고 2 클럽해산 0 기타 83 합계 85	누적 회원 데이터를 확인하시려면 여기에 클릭하십시오.	가족 단위 회원 총수 83 회비 절반을 지불하는 가족회원 44